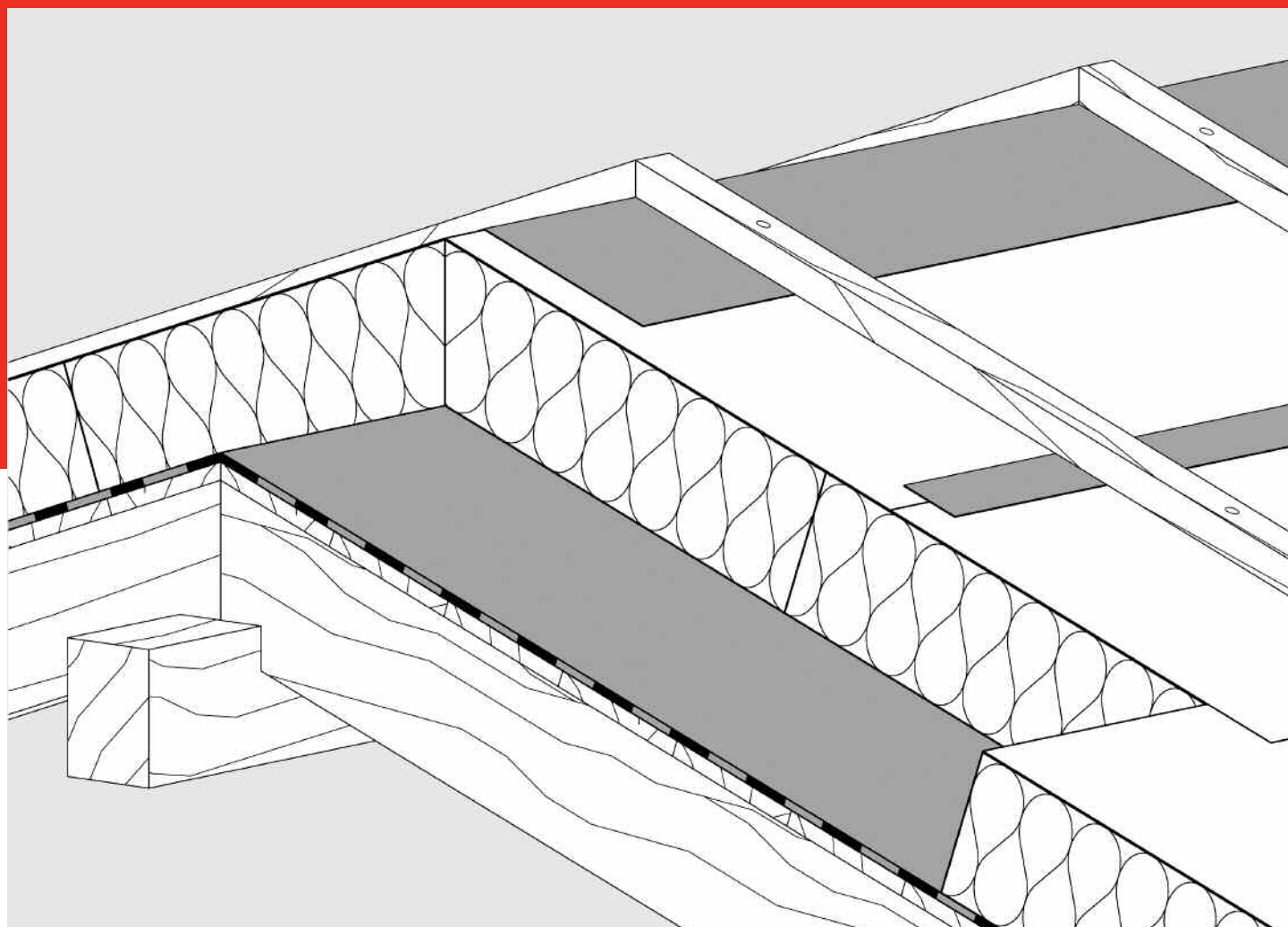


# Zusatzpaket Rockwool Meisterdach®



Für den Fachbetrieb/Fachmann



**ROCKWOOL®**  
SCHMELZPUNKT > 1000 °C  
DÄMMT PERFEKT & BRENNT NICHT

## Zusatzpaket Rockwool Meisterdach® Rockfol DA, First- und Kehlbahn, Klebeband Rockfol KB2

### Produktbeschreibung

#### Rockfol DA:

Dampfbremse und Luftdichtungsbahn aus Polypropylen mit einem Polyethylenfilm.

- dampfbremsend,  $s_d = \text{ca. } 2,3 \text{ m}$
- wasserabweisend
- bis zu 3 Monate freibewitterbar

#### First- und Kehlbahn:

3-lagige Spezialbahn aus Polypropylenfilm, -membran und -vlies. Sehr hohe Wasserdichtigkeit, diffusionsoffen, an beiden Längsseiten mit einem 50 mm breiten Klebeband versehen.

#### Klebeband:

Einseitig klebendes Klebeband zur luftdichten Verklebung der Überlappungen bei Masterrock GF kaschiert, Toprock, Rockfol DA und für Anschlüsse an Durchdringungen.

### Lieferprogramm

#### Dampfbremse Rockfol DA:

Dicke mm	Länge x Breite m	m <sup>2</sup> / Rolle	Rollen/ Palette
0,45	50 x 1,5	75	20

#### First- und Kehlbahn:

Breite mm	lfd. Meter/ Rolle	Rollen/ Palette
500	50	60

#### Klebeband Rockfol KB2:

Breite mm	lfd. Meter/ Rolle	Rollen/ Paket
60	30	10

### Anwendungsbereich

Rockfol DA ist eine Dampfbremse/Luftdichtungsbahn speziell für die Verlegung auf Holzschalungen beim Meisterdach PLUS. Rockfol DA schützt die Konstruktion während der Bauphase, ist begehbar und hat einen  $s_d$ -Wert von 2,3 m. Im Überlappungsbereich ist zur sicheren Verklebung ein 30 mm breiter Selbstklebestreifen aufkaschiert.

### Technische Daten

#### Rockfol DA:

	Beschreibung/Messwert	Norm/Vorschrift
Baustoffklasse	normal entflammbar B2/E	DIN 4102-1
Diffusionsäquivalente Luftschichtdicke	$s_d = 2,3 \text{ m}$	DIN EN 12572
Wassersäule	> 2500 mm	DIN EN 20811
UV-Beständigkeit	3 Monate	

#### First- und Kehlbahn:

Baustoffklasse	normal entflammbar B2	DIN 4102-1
Diffusionsäquivalente Luftschichtdicke	$s_d = 0,02 \text{ m}$	DIN EN 52615
Wassersäule	> 5000 mm	DIN EN 20811

Unsere technischen Informationen geben den Stand unseres Wissens und unserer Erfahrung zum Zeitpunkt der Drucklegung wieder, verwenden Sie bitte deshalb die jeweils neueste Auflage, da sich Erfahrungs- und Wissensstand stets weiterentwickeln. In Zweifelsfällen setzen Sie sich bitte mit uns in Verbindung. Beschriebene Anwendungsbeispiele können besondere Verhältnisse des Einzelfalles nicht berücksichtigen und erfolgen daher ohne Haftung. Unseren Geschäftsbeziehungen mit Ihnen liegen stets unsere Allgemeinen Verkaufs-, Lieferungs- und Zahlungsbedingungen in der jeweils neuesten Fassung zugrunde, die wir Ihnen auf Anforderung gerne zur Verfügung stellen.

**DEUTSCHE ROCKWOOL**  
Mineralwoll GmbH & Co. OHG  
Postfach 207  
45952 Gladbeck  
Telefon: +49 (0) 20 43/4 08-0  
Telefax: +49 (0) 20 43/4 08-444  
www.rockwool.de