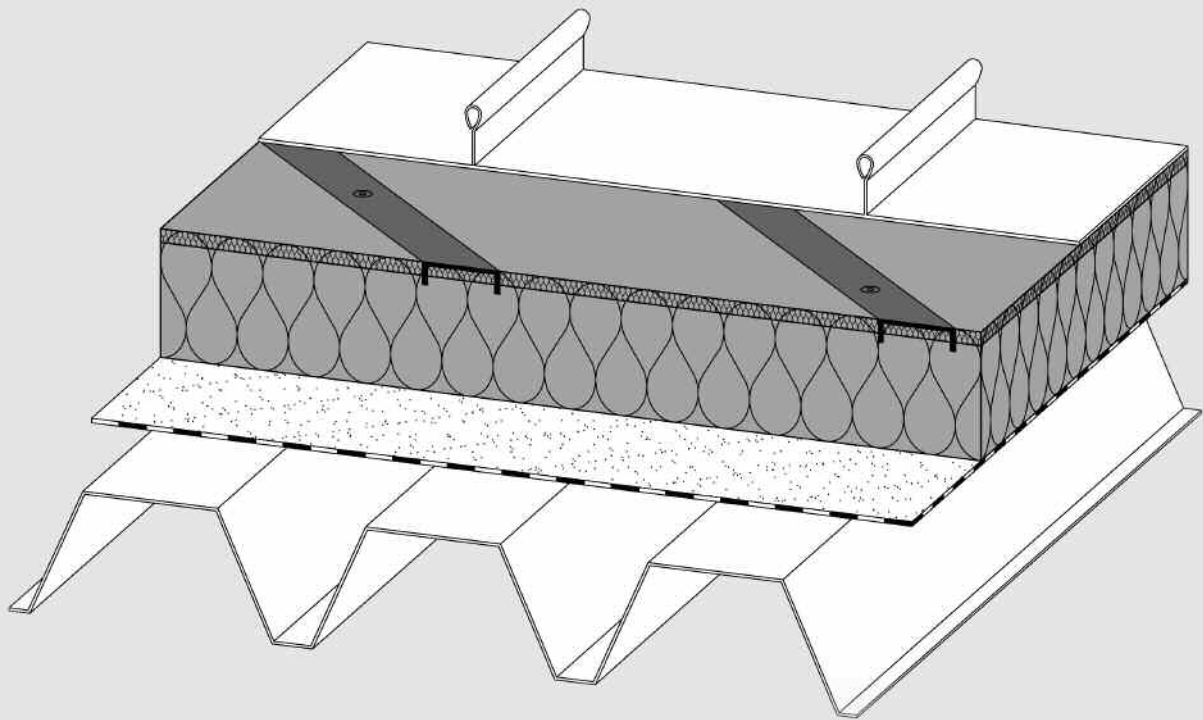


# Dachdämmplatte Prorock®



Für den Fachbetrieb/Fachmann



**ROCKWOOL**<sup>®</sup>  
DÄMMT PERFEKT & BRENNT NICHT  
SCHMELZPUNKT > 1000 °C

## Dachdämmplatte Prorock®

### Produktbeschreibung

Steinwolle-Dachdämmplatte mit erhöhter Punktbelastbarkeit durch integrierte Zwischschichtcharakteristik. Aufgrund ihrer hochverdichteten, lastverteilenden Oberlage bietet sie eine verbesserte Widerstandsfähigkeit gegen mechanische Beanspruchungen. Die Prorock ist eine Komponente des Prodach-Dämmsystems mit darauf abgestimmten Produkteigenschaften. Sie ist nur im System lieferbar.

- nichtbrennbar A1
- wärme- und schalldämmend
- druckbelastbar
- wasserabweisend
- diffusionsoffen
- chemisch neutral
- dimensionsstabil unter Temperaturänderung
- recycelbar

### Anwendungsbereich

Wärme-, Schall- und vorbeugender Brandschutz beim zweischaligen nicht belüfteten Metalldach, ausgeführt mit dem Prodach-Dämmsystem. Die Prorock-Dachdämmplatte ermöglicht eine sichere Aufnahme der im Dämmstoff eingelassenen Befestigungs-

schienen, die mittels Systembefestigern auf der Tragkonstruktion fixiert werden. Die hochverdichtete Oberlage bietet eine gute Begehbarkeit während der Montage des Prodach-Dämmsystems und hat unterstützende Eigenschaften bei punktueller Belastung der Metalleindeckung.

### Lieferprogramm

Dicke/ mm	m <sup>2</sup> / Paket	m <sup>2</sup> /Groß- gebinde	R <sub>D</sub> -Wert (m <sup>2</sup> K/W)
60	2,4	48,0	1,50
80	1,8	36,0	2,00
100	1,2	28,8	2,50
120	1,2	24,0	3,00
140	1,2	19,2	3,50
160	1,2	16,8	4,00
180	1,2	14,4	4,50

Plattenformat L x B (mm):	Kleinformat 1000 x 600	Großformat 2000 x 1200
------------------------------	---------------------------	---------------------------

Kleinformatplatten werden in Paketen geliefert. Großformatplatten werden auf Prorock-Streifen gesetzt und mit Stretchfolie zum Großgebäude umwickelt (Deutsches Gebrauchsmuster). Die Dicke der Streifen entspricht der Plattenstärke.

### Verlegehinweis:

Die mit einem Schriftzug markierte harte Oberseite muss oben liegen.

Die Dachdämmplatten sollen im Verband verlegt werden. Bei Trapezprofil-dächern sind die Platten quer zu den Sicken anzuordnen.

### Technische Daten

	Zeichen	Beschreibung/Messwert	Norm/Vorschrift
Anwendungsgebiet	DAD - dm	Außendämmung von Dach oder Decken, Dämmung unter Deckungen	DIN 4108-10
Oberfläche		markiert durch einen Schriftzug	
Brandverhalten	A1	Euroklasse A1, nichtbrennbar	DIN EN 13 501-1
Temperaturverhalten		Schmelzpunkt der Steinwolle >1000 °C ab ca. 250 °C Bindemittelverflüchtigung	DIN 4102-17
Wärmeleitfähigkeit	λ	Bemessungswert = 0,040 W/(mK)	Z-23.15-1468
	λ <sub>D</sub>	Nennwert = 0,040 W/(mK)	DIN EN 13 162
Wasserdampf-Diffusionswiderstandszahl	MU 1	μ = 1	DIN EN 12 086
Druckspannung bei 10 % Stauchung	CS(10) 50	σ <sub>10</sub> ≥ 50 kPa	DIN EN 826
Zugfestigkeit senkrecht zur Plattenebene (Abreißfestigkeit)	TR 7,5	σ <sub>mt</sub> ≥ 7,5 kPa	DIN EN 1607
Punktlast bei 5 mm Stauchung	PL(5) 550	F <sub>p</sub> ≥ 550 N	DIN EN 12 430

Amtlich güteüberwacht

Unsere technischen Informationen geben den Stand unseres Wissens und unserer Erfahrung zum Zeitpunkt der Drucklegung wieder, verwenden Sie bitte deshalb die jeweils neueste Auflage, da sich Erfahrungs- und Wissensstand stets weiterentwickeln. In Zweifelsfällen setzen Sie sich bitte mit uns in Verbindung. Beschriebene Anwendungsbeispiele können besondere Verhältnisse des Einzelfalles nicht berücksichtigen und erfolgen daher ohne Haftung. Unseren Geschäftsbeziehungen mit Ihnen liegen stets unsere Allgemeinen Verkaufs-, Lieferungs- und Zahlungsbedingungen in der jeweils neuesten Fassung zugrunde, die wir Ihnen auf Anforderung gerne zur Verfügung stellen.

**DEUTSCHE ROCKWOOL**  
Mineralwoll GmbH & Co. OHG  
Postfach 207  
45952 Gladbeck  
Telefon: +49 (0) 20 43/4 08-0  
Telefax: +49 (0) 20 43/4 08-444  
www.rockwool.de