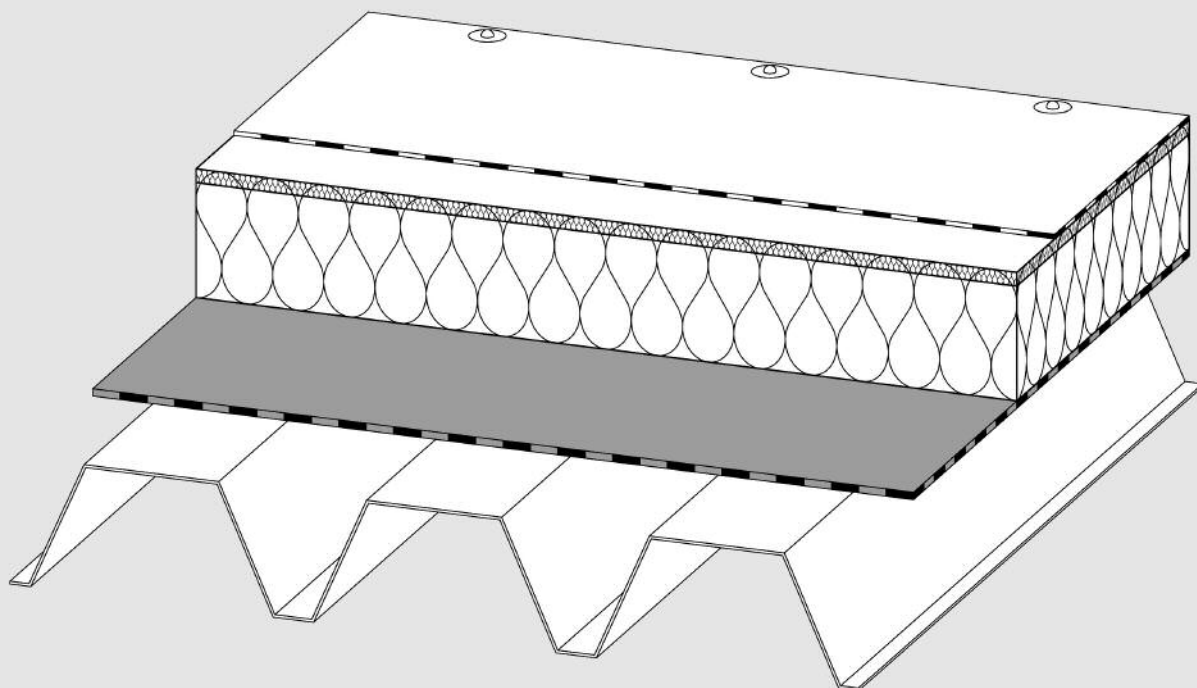


# Dampfsperre Rockfol® SK 18234®



Für den Fachbetrieb/Fachmann



**ROCKWOOL®**  
SCHMELZPUNKT  
> 1000 °C  
DÄMMT PERFEKT & BRENNT NICHT

## Dampfsperre Rockfol® SK 18234®

### Produktbeschreibung

Brandlastarme und kaltselbstklebende Dampf- und Konvektionssperre für Stahlleichtdächer und für Dächer mit Schalung.

- **brandlastarm**
- **geeignet nach DIN 18234**
- **kaltselbstklebend**
- **als Behelfsabdichtung regensicher**
- **temperaturbeständig von -40 °C bis +80 °C**
- **dauerhaft flexibel, nicht verspröde**
- **einfach zu verarbeiten**

### Anwendungsbereich

Die Dampfsperre Rockfol SK 18234 ist für Dächer mit Schalung (mind. NH II, Nut und Feder) und für Trapezprofildächer mit mechanisch befestigtem Dachaufbau geeignet, auch für solche mit erhöhten Brandschutzanforderungen nach DIN 18234 oder Industriebaurichtlinie.

Auch bei Dächern mit konstruktivem Gefälle als regensichere Behelfsabdichtung einsetzbar.

### Verarbeitung

- Rockfol SK 18234 ist parallel zu den Trapezprofil-Obergurten zu verlegen.
- Verklebung durch Abziehen der unterseitigen Schutzfolie und Andrücken.
- Längs- und Querstöße sind mit 8 cm Überdeckung auszubilden.
- Stöße sind durch Anrollen oder Andrücken dicht zu verkleben.
- Fehlstellen müssen durch nochmaliges Überkleben ausgebessert werden.

### Verlegehinweis:

Die Klebeflächen müssen fett- und ölfrei sein. Nicht unter +5 °C (ggf. vorwärmen) und über +50 °C verarbeiten. Nicht als Notabdichtung (zweite Abdichtungsebene) einsetzbar.

### Lieferprogramm

Dicke/ mm	Bahnen- breite (m)	Deck- breite (m)	Länge (m)
ca. 0,6	1,58	1,50	25

Lieferform: Einzelrollen bzw. Rollen auf Palette

### Technische Daten

		Beschreibung/Messwert	Norm/Vorschrift
Brandverhalten		Baustoffklasse B1, schwer entflammbar (Prüfzeugnis MPA-Bau Nr. 032618)	DIN 4102-1
		Nachweis des Brandschutzes „großflächiger Dächer“ durch Brandprüfung (geeignet nach Industriebaurichtlinie) bei ungelochten und gelochten Trapezprofilen	DIN 18234-1
		Brennwert $\leq 11600 \text{ kJ/m}^2$	DIN EN ISO 1716
Schichtaufbau	Trägerfolie	Aluminium-Duplexfolie mit Glasgittergelegeeinlage	
	Selbstklebeschicht	0,4 mm Butylklebemasse	
	Schutzfolie	silikonisierte Schutzfolie	
Lackverträglichkeit		silikonfrei nach Automobilnorm	
Reißfestigkeit		$\geq 800 \text{ N}$ (quer) $\geq 600 \text{ N}$ (längs)	DIN 53847
Schälfestigkeit der Naht		ca. 5 N/cm	
Kaltbiegeverhalten		$< -45 \text{ °C}$	DIN 52123
Wärmestandfestigkeit		$> +110 \text{ °C}$	DIN 52123
Anwendungstemperatur		bis 80 °C	
Diffusionsäquivalente Luftschichtdicke		$s_d \geq 1500 \text{ m}$	DIN EN 12086

Unsere technischen Informationen geben den Stand unseres Wissens und unserer Erfahrung zum Zeitpunkt der Drucklegung wieder, verwenden Sie bitte deshalb die jeweils neueste Auflage, da sich Erfahrungs- und Wissensstand stets weiterentwickeln. In Zweifelsfällen setzen Sie sich bitte mit uns in Verbindung. Beschriebene Anwendungsbeispiele können besondere Verhältnisse des Einzelfalles nicht berücksichtigen und erfolgen daher ohne Haftung. Unseren Geschäftsbeziehungen mit Ihnen liegen stets unsere Allgemeinen Verkaufs-, Lieferungs- und Zahlungsbedingungen in der jeweils neuesten Fassung zugrunde, die wir Ihnen auf Anforderung gerne zur Verfügung stellen.

**DEUTSCHE ROCKWOOL**  
Mineralwoll GmbH & Co. OHG  
Postfach 207  
45952 Gladbeck  
Telefon: +49 (0) 20 43/4 08-0  
Telefax: +49 (0) 20 43/4 08-444  
www.rockwool.de