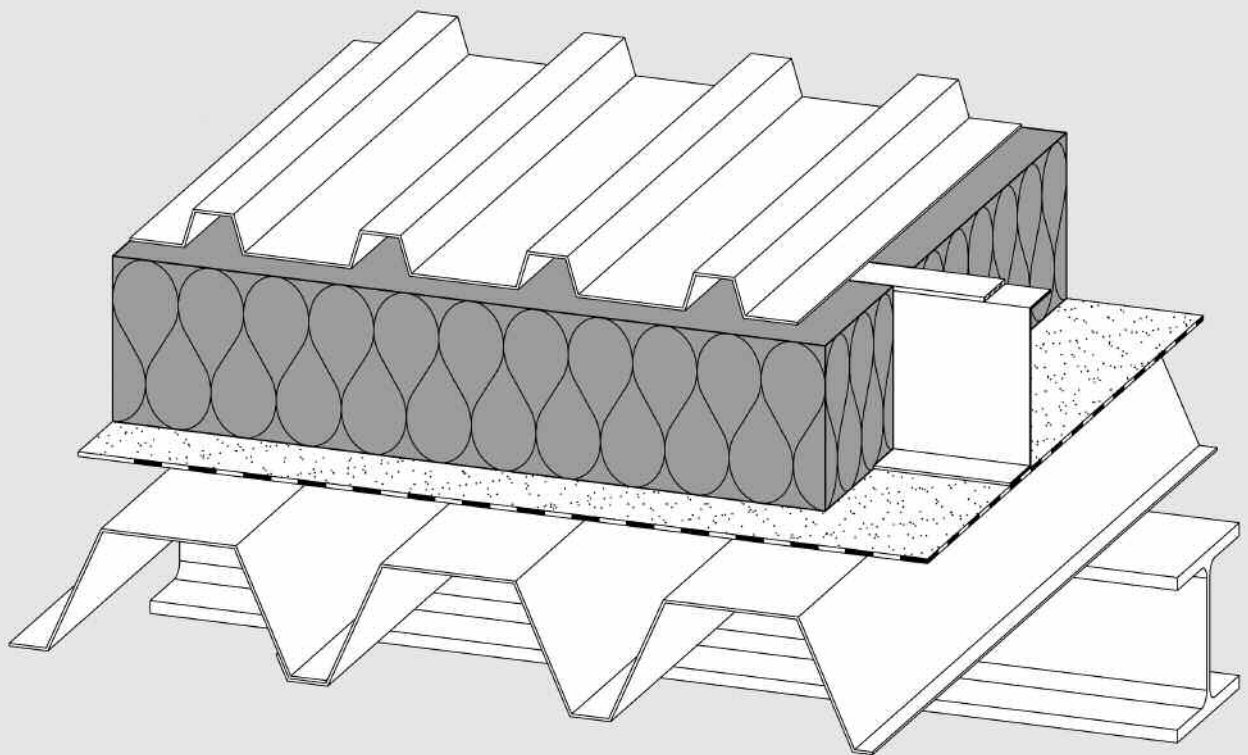


Dämmfilz Pentarock® 035



Für den Fachbetrieb/Fachmann



ROCKWOOL[®]
SCHMELZPUNKT
> 1000 °C
DÄMMT PERFEKT & BRENNT NICHT

Dämmfilz Pentarock® 035

Produktbeschreibung

Elastischer, komprimierbarer Steinwolle-Dämmfilz.

- nichtbrennbar A1
- wärme- und schalldämmend
- schallabsorbierend
- wasserabweisend
- diffusionsoffen
- schnell und einfach zu verarbeiten
- recycelbar

Anwendungsbereich

Wärme-, Schall- und Brandschutz von zweischaligen Metalldächern mit erhöhten Anforderungen an den Wärme- und Schallschutz.

Lieferprogramm

Dicke/mm	Länge x Breite (mm)	m ² /Paket	m ² /Großgebäude	R ₀ -Wert (m ² K/W)
60 ¹⁾	4000 x 1000	8,0	160	1,70
80	6000 x 1000	6,0	120	2,25
100	5000 x 1000	5,0	100	2,85
120	4000 x 1000	4,0	80	3,40
140	3500 x 1000	3,5	70	4,00
160	3000 x 1000	3,0	60	4,55
180	2500 x 1000	2,5	50	5,10

1) doppellagig verpackt (zwei Bahnen pro Rolle)

Technische Daten

	Zeichen	Beschreibung/Messwert	Norm/Vorschrift
Anwendungsgebiet	DAD-dk	Außendämmung von Dach oder Decken, Dämmung unter Deckungen	DIN 4108-10
Brandverhalten	A1	Euroklasse A1, nichtbrennbar	DIN EN 13501-1
Temperaturverhalten		Schmelzpunkt der Steinwolle >1000 °C ab ca. 250 °C Bindemittelverflüchtigung	DIN 4102-17
Wärmeleitfähigkeit	λ	Bemessungswert = 0,035 W/(mK)	Z-23.15-1468
Wasserdampf-Diffusionswiderstandszahl	MU 1	μ = 1	DIN EN 12086

Amtlich güteüberwacht

Unsere technischen Informationen geben den Stand unseres Wissens und unserer Erfahrung zum Zeitpunkt der Drucklegung wieder, verwenden Sie bitte deshalb die jeweils neueste Auflage, da sich Erfahrungs- und Wissensstand stets weiterentwickeln. In Zweifelsfällen setzen Sie sich bitte mit uns in Verbindung. Beschriebene Anwendungsbeispiele können besondere Verhältnisse des Einzelfalles nicht berücksichtigen und erfolgen daher ohne Haftung. Unseren Geschäftsbeziehungen mit Ihnen liegen stets unsere Allgemeinen Verkaufs-, Lieferungs- und Zahlungsbedingungen in der jeweils neuesten Fassung zugrunde, die wir Ihnen auf Anforderung gerne zur Verfügung stellen.

DEUTSCHE ROCKWOOL
Mineralwoll GmbH & Co. OHG
 Postfach 207
 45952 Gladbeck
 Telefon: +49 (0) 20 43/4 08-0
 Telefax: +49 (0) 20 43/4 08-444
 www.rockwool.de