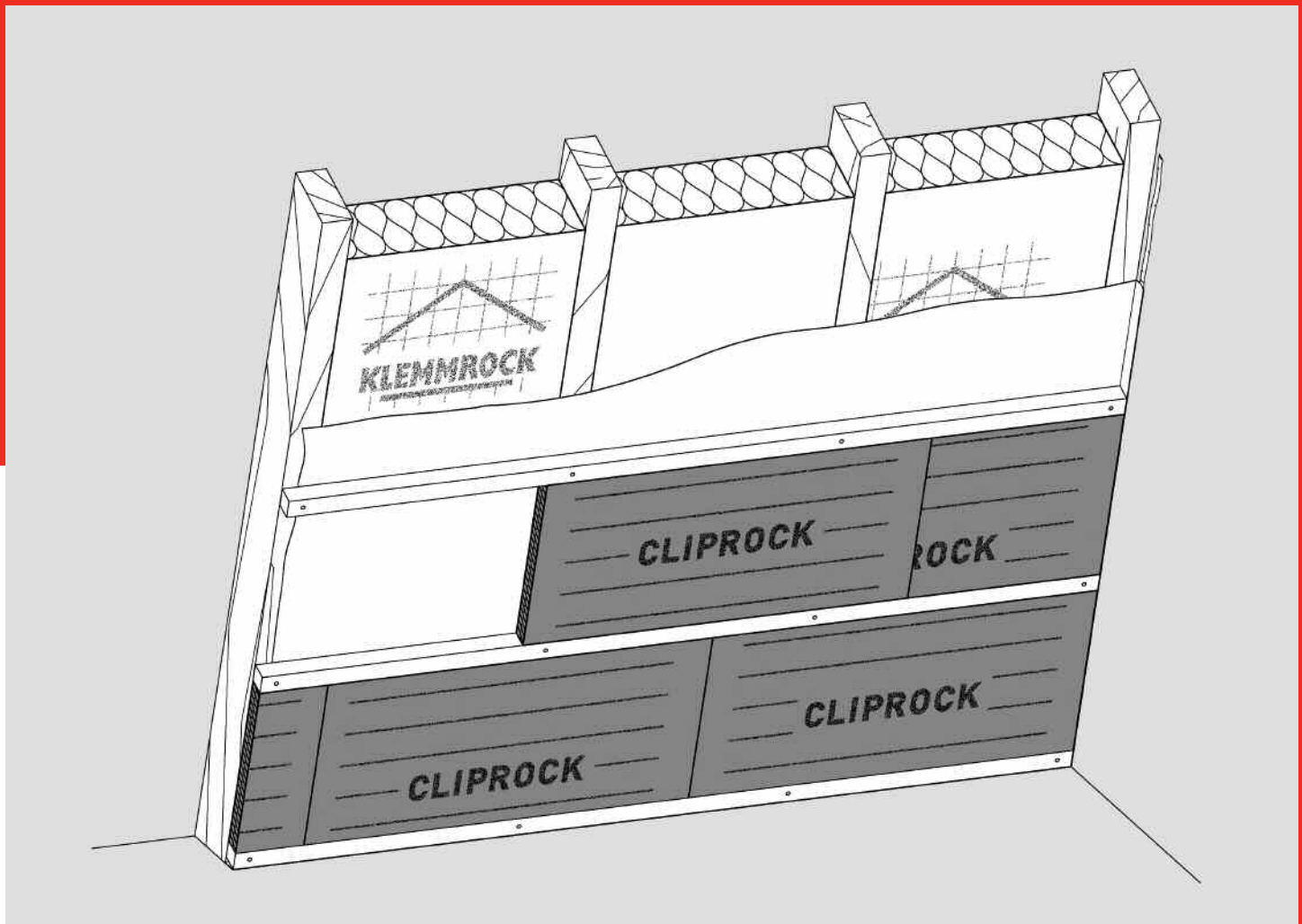


Untersparrendämmfilz Cliprock®



Für den Fachbetrieb/Fachmann



ROCKWOOL® SCHMELZPUNKT > 1000 °C
DÄMMT PERFEKT & BRENNT NICHT

Untersparrendämmfilz Cliprock®

Produktbeschreibung

Elastischer, kunstharzgebundener Steinwolle-Dämmfilz.

- nichtbrennbar Euroklasse A1
- hoch wärmedämmend, WLG 035
- schalldämmend
- diffusionsoffen
- schnell und einfach zuzuschneiden und zu verarbeiten
- recyclebar

Lieferprogramm

Dicke mm	m ² /Rolle	m ² /Großgebäude	R _D -Wert (m ² K/W)
50	6,0	120,0	1,40
60	6,0	120,0	1,70
L x B (mm):		6000 x 1000	

Anwendungsbereich

Cliprock ist ein komprimierter Dämmfilz für die Dämmung unter den Sparren in der Wärmeleitfähigkeitsgruppe 035. Cliprock eignet sich für die Dämmung zwischen Holz- oder Metallkonstruktionen. Cliprock wird direkt auf Maß zugeschnitten und zwischen die Unterkonstruktion geklemmt.

Technische Daten

	Zeichen	Beschreibung/Messwert	Norm/Vorschrift
Anwendungsgebiet	DI	Dämmung unter den Sparren	DIN 4108-10
Brandverhalten	A1	Euroklasse A1, nichtbrennbar	DIN EN 13501-1
Schmelzpunkt		>1000 °C	DIN 4102-17
Bemessungswert der Wärmeleitfähigkeit	λ	0,035 W/(mK)	Z-23.15-1468
Wasserdampf-Diffusionswiderstandszahl	MU 1	μ = 1,0	DIN EN 12086
Längenbezogener Strömungswiderstand	AFr	r ≥ 8 kPa s/m ²	DIN EN ISO 29053

Amtlich güteüberwacht

Unsere technischen Informationen geben den Stand unseres Wissens und unserer Erfahrung zum Zeitpunkt der Drucklegung wieder, verwenden Sie bitte deshalb die jeweils neueste Auflage, da sich Erfahrungs- und Wissensstand stets weiterentwickeln. In Zweifelsfällen setzen Sie sich bitte mit uns in Verbindung. Beschriebene Anwendungsbeispiele können besondere Verhältnisse des Einzelfalles nicht berücksichtigen und erfolgen daher ohne Haftung. Unseren Geschäftsbeziehungen mit Ihnen liegen stets unsere Allgemeinen Verkaufs-, Lieferungs- und Zahlungsbedingungen in der jeweils neuesten Fassung zugrunde, die wir Ihnen auf Anforderung gerne zur Verfügung stellen.

DEUTSCHE ROCKWOOL
Mineralwoll GmbH & Co. OHG
Postfach 207
45952 Gladbeck
Telefon: +49 (0) 20 43/4 08-0
Telefax: +49 (0) 20 43/4 08-444
www.rockwool.de